

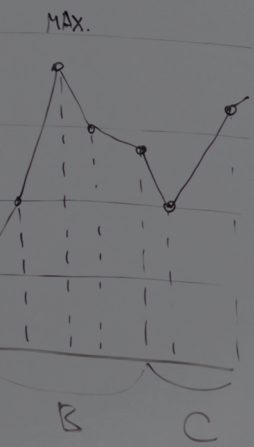


# MULTINATIONALES POOLING für Betriebliche Vorsorge

ZUNÄCHST

HALLO

WIR FREUEN UNS  
ÜBER IHR INTERESSE!



# INHALT

<b>ÜBER INSUROPE</b>	<b>5</b>
<b> Globale Lösungen</b>	<b>6</b>
<b>Multinationales Pooling</b>	<b>8</b>
<b>Das Prinzip</b>	<b>10</b>
<b>Pooling Systeme &amp; Produkte</b>	<b>12</b>
<b>Global Free Cover &amp; Rating Limits</b>	<b>14</b>
<b>Unsere Netzwerk-Partner</b>	<b>19</b>
<b>Insurope Netzwerk Kontakte</b>	<b>20</b>

A photograph of two men in business attire shaking hands. The man on the left is smiling and looking towards the other man. The background is a bright window with light streaming in. A dark horizontal bar is overlaid on the bottom half of the image, containing text.

**ENTWICKLUNG**

WETTBEWERBSFÄHIGE  
LÖSUNGEN FÜR DIE  
BETRIEBLICHE VORSORGE

# 1 | INSUROPE

Das Insurope-Netzwerk ist ein Zusammenschluss unabhängiger Versicherungsunternehmen. Gegründet in den späten sechziger Jahren, bietet Insurope seit über 55 Jahren Dienstleistungen im Bereich der betrieblichen Altersversorgung für multinationale Unternehmen in aller Welt an. Heute ist es in 82 Ländern weltweit vertreten.

Das zentrale Geschäft von Insurope ist das multinationale Pooling, ein Konzept, das weltweit versicherte Versorgungspläne für multinationale Unternehmen miteinander verbindet. Der Versorgungsaufwand zugunsten der Arbeitnehmer ist sehr bedeutend geworden und das multinationale Pooling bietet für multinationale Unternehmen eine Möglichkeit, Kosten zu reduzieren. Wenn der Schadensverlauf in den versicherten Plänen positiv ist, können bedeutende Kostensenkungen erzielt werden. Die zentrale Aufgabe des Insurope-Netzwerkes ist es, die Betriebsrentenpläne auf eine effektivere Art und Weise durchzuführen.

Mit einer beeindruckenden Wachstumsbilanz in den letzten 15 Jahren hat Insurope Lösungen für alle Herausforderungen im Bereich der Gruppenrisiken und sonstiger Versorgungspläne gefunden, die multinationale Unternehmen und ihre Berater suchen:

- umfangreiches Netzwerk von Gruppenversicherungsanbietern für Unternehmen
- kombinierte Finanzkraft von einigen der weltweit größten Versicherungsgesellschaften
- breites Spektrum an Leistungen für Mitarbeiter: Leben, Kranken, Unfall, Berufsunfähigkeit und Altersvorsorge



## 2 | GLOBALE LÖSUNGEN

### VORTEIL DER GROSSEN ZAHL IM GLOBALEN ANSATZ

#### Globale Strategien für die Betriebliche Versorgung

Da der Globalisierungsprozess in vielen Dienstleistungsbereichen die Art und Weise, wie multinationale Unternehmen arbeiten, immer weiter verändert, spielt das internationale Versicherungsnetzwerk eine immer wichtigere Rolle. Mehr und mehr multinationale Unternehmen verfolgen daher globale Strategien für die betriebliche Versorgung. Insuropo kann eine Schlüsselrolle bei diesen Strategien spielen.

Insuropo's zentrales Ziel ist die Nutzung der Größenvorteile durch den globalen Ansatz, unter gleichzeitiger Berücksichtigung der landesüblichen Praxis und der lokalen Vorschriften.

Insuropo unterstützt multinationale Unternehmen bei der Umsetzung ihrer globalen Vorsorgestrategien und koordiniert die angebotenen Leistungen für Mitarbeiter durch das globale Netzwerk von führenden Versicherern.

LEBEN



KRANKEN



UNFALL



BERUFS-  
UNFÄHIGKEIT



ALTERS-  
VORSORGE



## UNSERE GLOBALEN LÖSUNGEN

### Globale Ansätze

# MULTINATIONALES POOLING BRINGT VERSICHERTEN VERSORGUNGSPLÄNE ZUSAMMEN

---



Als engagierter Account-Manager unseres starken Netzwerks von Versicherern hat Insurope die herausfordernde Aufgabe, die von der Unternehmenszentrale vorgegebenen Anforderungen zu erfüllen und dabei die lokalen Gepflogenheiten und die Bedürfnisse der Tochtergesellschaften zu berücksichtigen. Ein Team aus engagierten lokalen Ansprechpartnern bei den Netzwerkmitgliedern und regionaler Insurope-Ansprechpartner unterstützt dabei.

# 3 | MULTINATIONALES POOLING

... DAS KONZEPT

Multinationales Pooling ermöglicht multinationalen Unternehmen, von günstigen Schadenverläufen in den lokalen Versicherungen auf weltweiter Basis zu profitieren.



Weltweit gibt es unterschiedliche Finanzierungsmethoden für Betriebliche Vorsorge. Viele multinationale Unternehmen wählen für die Finanzierung eine Versicherung. Eine multinationale Pooling-Abrechnung ist im Wesentlichen eine weitere Abrechnung versicherter Versorgungspläne auf internationaler Ebene. Ein solches Verfahren basiert auf der Anwendung von Verwaltungs- und Risikozuschlägen, die auf einer genauen Einschätzung der Kosten beruhen, die bei der Versicherung einer bestimmten Betriebliche Vorsorge Risiko-Gruppe auf internationaler Ebene anfallen. Das heißt, dass die Beitragshöhen, selbst wenn sie tariflich festgelegt sind, nicht unbedingt die Kosten eines bestimmten Plans widerspiegeln. Oftmals können die tatsächlichen Kosten oder Nettokosten erheblich niedriger sein, je nach Höhe der Versicherungsfälle.

Ein multinationaler Pool fasst versicherte Versorgungspläne (Alter, Tod, Invalidität, Krankheit, Unfall) zusammen, die lokal für zwei oder mehr Länder eingerichtet wurden. Die Beiträge werden von den Tochtergesellschaften auf rein lokaler Basis gezahlt, ebenso die Versicherungsleistungen durch die lokalen Insuurope Netzwerk-Versicherer.

Am Ende jedes Abrechnungsjahres werden die lokalen Versicherer, die an der betreffenden Pooling-Abrechnung beteiligt sind, die Ergebnisse der lokal versicherten Versorgungspläne an Insuurope übermitteln und dabei die gebuchten, erhaltenen und gezahlten Beträge in Bezug auf diese Pläne angeben.

Es wird dann eine multinationale Abrechnung erstellt, die die gezahlten Beiträge abzüglich der bezahlten Versicherungsleistungen sowie den Risikselbstbehalt des Versicherers und die Verwaltungskosten aufzeigt. Diese Rechnung berücksichtigt auch andere Posten wie Rückstellungen, Zinsen, nicht erfasste Beiträge, lokale Steuern, lokale Dividenden und Provisionen.

Wenn die Abrechnung wegen geringfügiger Versicherungsfälle positiv ist, ergibt sich ein Überschuss auf dem multinationalen Konto, der an den Kunden gezahlt wird (multinationale Dividende). Schätzungen von Beratern zum multinationalen Pooling deuten darauf hin, dass über einen Zeitraum von Jahren eine Reduzierung der lokalen Prämienkosten um 5 bis 10 % erreicht werden kann.

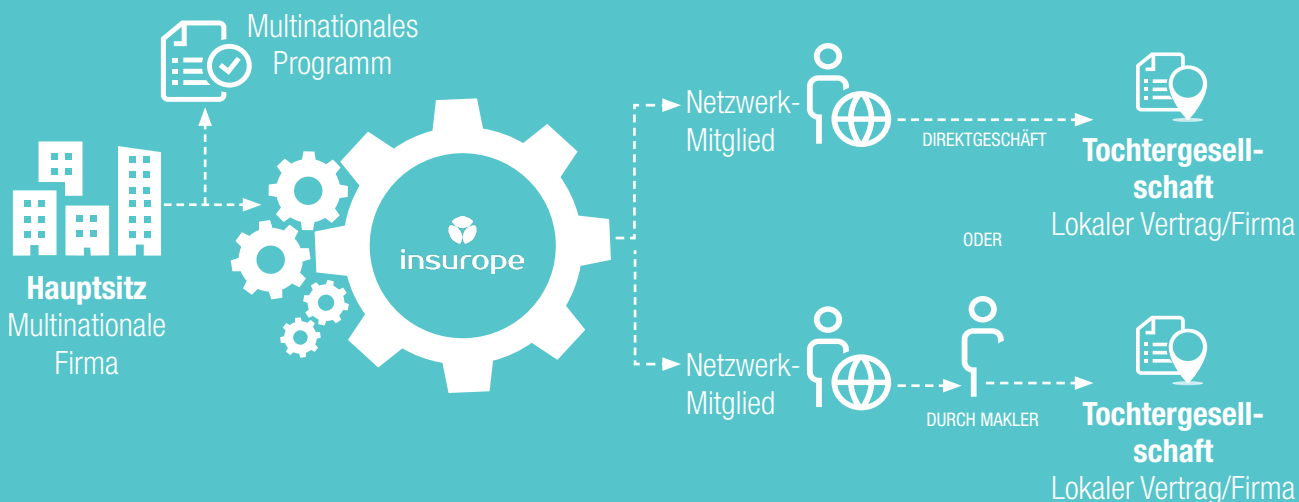
- Hohe Abrechnungsgrenzen (rating limits)... was zu mehr gepoolter Prämie und damit zu höheren Dividenden führt
- Weltweite Anwendung höherer Versicherungsfreigrenzen (free cover limits) des Netzwerks...statt oft niedriger lokaler Grenzen
- Weltweite Insuurope-Skala für Verwaltungsgebühren ...statt "es gelten lokale Gebühren"
- Das gesamte Spektrum der Pooling-Systeme von unbegrenztem Verlustvortrag bis zum vollständigen Stop-Loss
- Technische Flexibilität und hohe Kompetenz
- Das leistungsfähigste Multi-Employer-Pooling-Produkt auf dem Markt: Insuurope's Multipool mit einer durchschnittlichen Auszahlungsquote von 30% seit seiner Einführung im Jahr 1984, und 8% über die letzten 3 Jahre

**WAS  
SPRICHT FÜR  
INSUROPE?**

# 4 | DAS PRINZIP

## EINE BESSERE RISIKOSTREUUNG

Multinationales Pooling wird durch ein Multinationales Programm ermöglicht. Dieses konsolidiert die versicherten Verträge zur Betrieblichen Versorgung, die ein multinationales Unternehmen und/oder seine Tochtergesellschaften bei Mitgliedern des Insurope-Netzwerks gezeichnet haben, in einem Master-Vertrag, der zwischen dem multinationalen Unternehmen und Insurope abgeschlossen wird.



### Multinationale Gewinn & Verlustrechnung

Durch die Konsolidierung der versicherten Leistungen für Arbeitnehmer bei Insurope-Netzwerkmitgliedern weltweit kann Insurope dem multinationalen Unternehmen eine multinationale Gewinn- und Verlustrechnung zur Verfügung stellen. Durch diese multinationale Gewinn- und Verlustrechnung erhalten das multinationale Unternehmen und seine Tochtergesellschaften den Vorteil der internationalen Gewinnbeteiligung. Zur Vereinfachung wird in dieser multinationalen Gewinn- und Verlustrechnung die Differenz zwischen Einnahmen (hauptsächlich Prämien) und Ausgaben (hauptsächlich Versicherungsleistungen) ausgewiesen. Jeder positive Saldo wird dem multinationalen Unternehmen und/oder seinen Tochtergesellschaften als multinationale Dividende zur Verfügung gestellt.

	Vertrag A	Vertrag B	Gesamt
Beitragseinnahmen	100	200	300
Versicherungsleistungen	50	100	150
Ergebnis	50	100	150

**Multinationale Dividende = 150\***

\* Beispiel Stop-Loss Pool

## Das Pooling-System

Das Pooling-System schützt das Ergebnis der multinationalen Gewinn- und Verlustrechnung. Insurope hat eine große Bandbreite von Schutzmöglichkeiten (Pooling-Systemen):

- **Stop-loss / Verlustausgleich (Full, 2ySL oder 3ySL):** ein negatives Ergebnis in der multinationalen Gewinn- und Verlustrechnung wird systemkonform vom Insurope-Netzwerk storniert.
- **Loss-Carry-Forward / Verlustvortrag (Unbegrenzt, R05, R03 oder R02):** ein negatives Ergebnis in der multinationalen Gewinn- und Verlustrechnung wird auf die Abrechnung des nächsten Jahres übertragen. Die Höhe des vorzutragenden negativen Ergebnisses ist abhängig von den gewählten Verlustbegrenzungsmerkmalen.
- **Multipool:** ein negatives Ergebnis in der multinationalen Gewinn- und Verlustrechnung wird von Insurope ausgeglichen.

# ALLES OHNE ZUSÄTZLICHE KOSTEN

Die Kosten für diesen Schutz ("risk charge") werden innerhalb der multinationalen Gewinn- und Verlustrechnung von den gezahlten Prämien abgezogen, es handelt sich NICHT um zusätzliche Kosten.

## 5 | POOLING-SYSTEME

Insurope bietet eine Vielzahl von Pooling-Systemen an, die eine flexible Lösung für die globale Risikofinanzierung der weltweiten Versorgungspläne eines multinationalen Unternehmens gewährleisten. Jedes System bietet seinen eigenen spezifischen Schutz der Ergebnisse der multinationalen Gewinn- und Verlustrechnung.

### Insurope single-employer systems / Pooling-System für ein Unternehmen

- **Stop-loss / Verlustausgleich (Full, 2ySL oder 3ySL):** ein negatives Ergebnis in der multinationalen Gewinn- und Verlustrechnung wird durch das Insurope-Netzwerk über 1, 2 oder 3 Jahre vollständig ausgeglichen.
- **Loss carry forward / Verlustvortrag (unbegrenzt, R05, R03 or R02):** ein negatives Ergebnis in der multinationalen Gewinn- und Verlustrechnung wird, abhängig von den gewählten Merkmalen zur Verlustbegrenzung, auf die Abrechnung des nächsten Jahres übertragen. Es stehen Standard- oder angepasste aggregierte Verlustbegrenzungsoptionen zur Verfügung. Alternativ oder in Kombination kann auch eine zeitliche Begrenzung auf 2, 3 oder 5 Jahre gewählt werden, für die ein Verlust vorgetragen werden kann (Roll-Over-Optionen).

### Insurope multi-employer system / Pooling-System für eine Vielzahl von Unternehmen

Multipool ist die Bezeichnung für das Multi-Employer-System von Insurope. Abgesichert durch ein Stop-Loss-System werden die versicherten Betriebsrentenverträge eines multinationalen Unternehmens mit den Verträgen anderer Insurope-Kunden konsolidiert. Auf diese Weise wird eine bessere Risikostreuung für Unternehmen erreicht, die nicht groß genug sind, um einen "eigenen" Pool zu haben, oder für große Unternehmen, die bis jetzt relativ wenig Personen bei Insurope-Gesellschaften versichert haben.

### Pooling Systemmerkmale

- **Global free cover limits / Freigrenzen für die Gesundheitsprüfung:** bestimmen die Höhe der versicherten Leistung, die von den Mitgliedern des Insurope-Netzwerks ohne Gesundheitsprüfung angeboten wird, und erhöhen die lokal verfügbare Annahmerichtlinie oft erheblich.
- **Global rating limits / Abrechnungsgrenzen:** schützen die Gewinn- und Verlustrechnung vor hohen Versicherungsleistungen und sind so konzipiert, dass sie ein optimales Gleichgewicht zwischen dem Schutz des Poolergebnisses einerseits und der Höhe der versicherbaren Leistungen andererseits bieten.
- **Verwaltungsgebühr:** stellt die Kosten für die lokale Verwaltung der versicherten Leistungspläne dar, die im Pooling-System enthalten sind. Die Gebühren werden durch eine weltweite Netzwerkskala von Insurope geregelt.
- **Risikokosten:** spiegeln die Kosten für den Schutz wider, den das Pooling-System bietet (siehe Risikospektrum S.13).

# RISIKOSPEKTRUM

## Deckungsgrad

◀◀◀ EIN EHER "SELBSTVERSICHERTER" ANSATZ

EIN EHER "VERSICHERTER" ANSATZ ▶▶▶

Unbegrenzter  
Verlustvortrag

Roll-over 5

Roll-over 3

Roll-over 2

3-Jahre  
Stop-Loss

2-Jahre  
Stop-Loss

Stop-Loss

CARRY FORWARD >>>

STOP-LOSS >>>

*Niedrigste Risikokosten  
= kein Schutz*

*Höchste Risikokosten  
= voller Schutz*

IN RICHTUNG MEHR SCHUTZ >>> >>>



## 6 | GLOBAL FREE COVER & RATING LIMITS

**Global free cover limits** bestimmen die Deckungsgrenzen, die von den Mitgliedern des Insurope-Netzwerks ohne individuelle Risikoprüfung angeboten werden. In vielen Fällen erhöhen diese das lokal verfügbare Niveau erheblich. Wenn jedoch die lokalen Deckungsgrenzen großzügiger sind, werden diese angewendet. Die globalen Pool-Ratinggrenzen bleiben unverändert.

**Global rating limits** schützen die Gewinn- und Verlustrechnung, indem sie Prämien- und Schadenbeträge im Verhältnis zur Deckung oberhalb einer bestimmten Grenze von der Poolingabrechnung ausschließen. Dadurch werden die Auswirkungen hoher Einzelleistungen auf das Poolergebnis reduziert.

Beide Grenzen sind identisch, da sie intrinsisch miteinander verbunden sind. Um die Bereitstellung eines globalen freien Deckungssystems über verschiedene lokale Märkte hinweg zu erleichtern, sind die gleichen Limits erforderlich, um eine konsequente Risikoteilung zwischen den Pool-Versicherern bis zu diesen einheitlichen Grenzen zu ermöglichen.

- Die globalen Deckungsgrenzen und die globalen Abrechnungsgrenzen, die zum 1. Januar eines jeden Jahres für die in den multinationalen Gewinn- und Verlustrechnungen von Insurope erfassten Versicherungen gelten, sind auf der nächsten Seite angegeben.
- Die in der multinationalen Gewinn- und Verlustrechnung verwendeten globalen Abrechnungsgrenzen werden zum Datum des Inkrafttretens jedes multinationalen Programms und zu jedem nachfolgenden Jahr festgelegt.



## Single-Employer Systeme (Firmen-Pool)

### Global Free Cover & Global Rating Limits für Pools mit mehr als 5.000 Versicherten

Todesfallsumme oder Zusatzversicherung bei vollständiger Berufsunfähigkeit*	€ 1,350,000
Invalidenrente (pro Jahr) <u>oder</u>	€ 90,000
Separate Versicherungssumme bei permanenter Berufsunfähigkeit	€ 1,350,000

### Global Free Cover & Global Rating Limits für Pools mit weniger als 5,000 Versicherten

Todesfallsumme oder Zusatzversicherung bei vollständiger Berufsunfähigkeit*	€ 1,000,000
Invalidenrente (pro Jahr) <u>oder</u>	€ 75,000
Separate Versicherungssumme bei permanenter Berufsunfähigkeit	€ 1,000,000

## Multipool

### Global Free Cover & Global Rating Limits

Todesfallsumme oder Zusatzversicherung bei vollständiger Berufsunfähigkeit*	€ 1,000,000
Invalidenrente (pro Jahr) <u>oder</u>	€ 75,000
Separate Versicherungssumme bei permanenter Berufsunfähigkeit	€ 1,000,000

Aktuelle Grenzen sind ständig verfügbar unter [www.insurope.com](http://www.insurope.com).

\* Dies gilt für die Gesamttodesfallsumme einschließlich der Hinterbliebenenrenten für die free-cover limits und schließt auch den Unfall für die rating limits ein.

## LOSS CARRY FORWARD ABRECHNUNG

Loss Carry Forward (Verlustvortrag) Abrechnung (€) für ein multinationales Unternehmen mit Plänen in 9 Ländern, die in der multinationalen Gewinn- und Verlustrechnung enthalten sind. Die Pläne in Belgien und Dänemark beinhalten Altersvorsorge, während in allen anderen Ländern nur Risikoleistungen versichert sind. Obwohl in Japan Todesfälle eingetreten sind, die ein negatives Ergebnis für diesen Vertrag verursachen, ergibt die Loss Carry Forward Abrechnung immer noch ein positives Ergebnis von € 70,975.

Land	Australia	Belgium	Denmark	France	Japan	Norway	Greece	Spain	UK	TOTAL
<b>EINKOMMEN</b>										
Rückstellungen										
- vertragl. Leistungen	0	418,533	505,871	0	0	0	0	0	0	924,404
- lokale Überschüsse	9,065	17,296	0	0	26,748	0	0	611	0	53,720
- IBNR	0	0	0	0	0	0	0	0	0	0
- Karenzzeit	13,618	6,771	0	0	0	0	0	0	23,731	44,120
- Berufsunfähigkeitsfälle	0	0	0	7,575	0	0	0	0	148,021	155,596
- Krankenversicherung	0	923	0	55,380	0	0	2,485	0	0	58,788
Beiträge	48,584	85,483	76,689	191,765	53,847	1,053	190,426	15,312	97,745	760,904
Zinsen	1,825	24,141	38,387	2,046	-87	35	598	210	11,803	78,958
Überschäden	0	0	0	0	0	0	0	0	0	0
Gesamt	73,092	553,147	620,947	256,766	80,508	1,088	193,509	16,133	281,300	2,076,490
<b>AUSGABEN</b>										
Rückstellungen										
- vertragl. Leistungen	0	458,329	455,789	0	0	0	0	0	0	914,118
- lokale Überschüsse	11,116	19,743	0	0	0	0	0	709	0	31,568
- IBNR	0	0	0	0	0	0	0	0	0	0
- Karenzzeit	14,575	4,104	0	0	0	0	0	0	24,911	43,590
- Berufsunfähigkeitsfälle	0	0	0	29,323	0	0	0	0	55,008	84,331
- Krankenversicherung	0	628	0	39,557	0	0	0	0	0	40,185
<b>Gezahlte Leistungen</b>										
- Tod	0	0	0	2,171	165,289	0	0	0	0	167,460
- Berufsunfähigkeit	0	0	0	0	0	0	5,848	0	69,941	75,789
- Krankenversicherung	0	515	0	90,662	0	0	132,695	0	0	223,872
- Rückkauf	0	41,966	148,493	0	0	0	0	0	0	190,459
- Ablaufleistung	0	0	0	0	0	0	0	0	0	0
Überschadenbeiträge	614	1,804	1,446	20,561	0	0	0	0	10,511	34,936
Indexierungsbeitrag	0	0	0	4,902	0	0	0	0	0	4,902
Verlängerungsoption	1,943	0	0	0	0	0	0	0	0	1,943
Provisionen	0	2,133	0	10,145	2,144	0	9,521	524	0	24,467
lokale Steuern	1,214	50	0	7,503	824	0	0	0	0	9,591
Verwaltungskosten	4,213	9,715	8,436	14,310	4,670	316	34,492	2,297	7,763	86,212
Risikokosten	3,704	1,227	1,154	10,066	2,154	76	7,185	1,148	6,073	32,787
Lokale Überschüsse	9,065	987	0	0	26,748	0	0	2,505	0	39,305
<b>Gewinn/Verlust</b>	<b>26,648</b>	<b>11,946</b>	<b>5,629</b>	<b>27,566</b>	<b>-121,321</b>	<b>696</b>	<b>3,768</b>	<b>8,950</b>	<b>107,093</b>	<b>70,975</b>
Gesamt	73,092	553,147	620,947	256,766	80,508	1,088	193,509	16,133	281,300	2,076,490
Versicherte Personen	118	15	12	139	214	9	482	26	128	1,143

Besondere Hinweise: Für Japan wurden negative Zinsen belastet, da die geltend gemachten Todesfallleistungen zu einem negativen Zahlungsfluss während des Jahres führten. Kunden können die Währung der Abrechnung wählen. Die genannte gemeinsame Währung in dieser Abrechnung dient lediglich zu Präsentationszwecken. Alle Gelder werden in lokalen Währungen abgerechnet und erst dann in eine gemeinsame Währung umgerechnet, wenn die Zahlung erfolgt ist.



## STOP-LOSS-ABRECHNUNG

Stop-Loss-Abrechnung / Begrenzung des Schadens (€) für ein multinationales Unternehmen mit Plänen in 9 Ländern, die in der multinationalen Gewinn- und Verlustrechnung enthalten sind. Die Pläne in Belgien und Dänemark beinhalten die Altersvorsorge, während in allen anderen Ländern nur Risikoleistungen versichert sind. Obwohl in Japan Todesfälle eintraten, die ein negatives Ergebnis für diesen Vertrag verursachten, ergibt die Stop-Loss-Abrechnung immer noch ein positives Ergebnis von € 32,974 (multinationale Dividende).

Land	Australia	Belgium	Denmark	France	Japan	Norway	Greece	Spain	UK	TOTAL
<b>EINKOMMEN</b>										
Rückstellungen										
- vertragl. Leistungen	0	418,533	505,871	0	0	0	0	0	0	924,404
- lokale Überschüsse	9,065	17,296	0	0	26,748	0	0	611	0	53,720
- IBNR	0	0	0	0	0	0	0	0	0	0
- Karenzzeit	13,618	6,771	0	0	0	0	0	0	23,731	44,120
- Berufsunfähigkeitsfälle	0	0	0	7,575	0	0	0	0	148,021	155,596
- Krankenversicherung	0	923	0	55,380	0	0	2,485	0	0	58,788
Beiträge	48,584	85,483	76,689	191,765	53,847	1,053	190,426	15,312	97,745	760,904
Zinsen	1,825	24,141	38,387	2,046	-87	35	598	210	11,803	78,958
Überschäden	0	0	0	0	0	0	0	0	0	0
Gesamt	73,092	553,147	620,947	256,766	80,508	1,088	193,509	16,133	281,300	2,076,490
<b>AUSGABEN</b>										
Rückstellungen										
- vertragl. Leistungen	0	458,329	455,789	0	0	0	0	0	0	914,118
- lokale Überschüsse	11,116	19,743	0	0	0	0	0	709	0	31,568
- IBNR	0	0	0	0	0	0	0	0	0	0
- Karenzzeit	14,575	4,104	0	0	0	0	0	0	24,911	43,590
- Berufsunfähigkeitsfälle	0	0	0	29,323	0	0	0	0	55,008	84,331
- Krankenversicherung	0	628	0	39,557	0	0	0	0	0	40,185
Gezahlte Leistungen										
- Tod	0	0	0	2,171	165,289	0	0	0	0	167,460
- Berufsunfähigkeit	0	0	0	0	0	0	5,848	0	69,941	75,789
- Krankenversicherung	0	515	0	90,662	0	0	132,695	0	0	223,872
- Rückkauf	0	41,966	148,493	0	0	0	0	0	0	190,459
- Ablaufleistung	0	0	0	0	0	0	0	0	0	0
Überschadenbeiträge	614	1,804	1,446	20,561	0	0	0	0	10,511	34,936
Indexierungsbeitrag	0	0	0	4,902	0	0	0	0	0	4,902
Verlängerungsoption	1,943	0	0	0	0	0	0	0	0	1,943
Provisionen	0	2,133	0	10,145	2,144	0	9,521	524	0	24,467
lokale Steuern	1,214	50	0	7,503	824	0	0	0	0	9,591
Verwaltungskosten	4,213	9,715	8,436	14,310	4,670	316	34,492	2,297	7,763	86,212
Risikokosten	10,001	2,817	2,728	19,589	5,816	205	10,135	3,101	16,396	70,788
Lokale Überschüsse	9,065	987	0	0	26,748	0	0	2,505	0	39,305
<b>Gewinn/Verlust</b>	<b>20,361</b>	<b>10,356</b>	<b>4,055</b>	<b>18,043</b>	<b>-124,983</b>	<b>567</b>	<b>818</b>	<b>6,997</b>	<b>96,770</b>	<b>32,974</b>
Gesamt	73,092	553,147	620,947	256,766	80,508	1,088	193,509	16,133	281,300	2,076,490
Versicherte Personen	118	15	12	139	214	9	482	26	128	1,143

# MULTIPOOL ABRECHNUNG

Multipool-Abrechnung (€) für ein multinationales Unternehmen mit Plänen in 4 Ländern, die in der multinationalen Gewinn- und Verlustrechnung enthalten sind. Obwohl in Japan Todesfälle aufgetreten sind, die zu einem negativen Gesamtergebnis in der Multipool-Abrechnung dieses speziellen Unternehmens geführt haben, ist dennoch eine multinationale Dividende in Bezug auf die positiven Ergebnisse für die Verträge in Australien, Norwegen und Griechenland zu zahlen. In diesem Beispiel wird davon ausgegangen, dass das Gesamtergebnis der Multipool Abrechnung aller Arbeitgeber im Insurope Multipool für das betreffende Jahr positiv ist. Die multinationale Dividende für dieses spezielle multinationale Unternehmen beträgt 10,682 €, was der Summe von 8,973 €, 237 € und 1,472 € entspricht.



Die Multipool-Abrechnungen von Insurope erhalten für jeden positiven Vertrag eine Dividende, auch wenn Unternehmen in der Gesamtschau Defizite produzieren.

Land	Australia	Japan	Norway	Greece	TOTAL
<b>EINKOMMEN</b>					
Rückstellungen					
- vertragl. Leistungen	0	0	0	0	0
- lokale Überschüsse	9,065	26,748	0	0	35,813
- IBNR	0	0	0	0	0
- Karenzzeit	13,618	0	0	0	13,618
- Berufsunfähigkeitsfälle	0	0	0	0	0
- Krankenversicherung	0	0	0	2,485	2,485
Beiträge	48,584	53,847	1,053	190,426	293,910
Zinsen	0	0	0	0	0
Überschäden	0	0	0	0	0
Gesamt	71,267	80,595	1,053	192,911	345,826
<b>AUSGABEN</b>					
Rückstellungen					
- vertragl. Leistungen	0	0	0	0	0
- lokale Überschüsse	11,116	0	0	0	11,116
- IBNR	0	0	0	0	0
- Karenzzeit	14,575	0	0	0	14,575
- Berufsunfähigkeitsfälle	0	0	0	0	0
- Krankenversicherung	0	0	0	0	0
<b>Gezahlte Leistungen</b>					
- Tod	0	165,289	0	0	165,289
- Berufsunfähigkeit	0	0	0	5,848	5,848
- Krankenversicherung	0	0	0	132,695	132,695
- Rückkauf	0	0	0	0	0
- Ablaufleistung	0	0	0	0	0
Überschadenbeiträge	614	0	0	0	614
Indexierungsbeitrag	0	0	0	0	0
Verlängerungsoption	1,943	0	0	0	1,943
Provisionen	0	2,144	0	9,521	11,665
Lokale Steuern	1,214	824	0	0	2,038
Verwaltungskosten	4,213	4,670	316	34,492	43,691
Risikokosten	2,889	1,680	59	6,150	10,778
Lokale Überschüsse	9,065	26,748	0	0	35,813
Überschuss vor Verrechnung von Multipool-Verlusten	25,638	-120,760	678	4,205	-90,239
Gesamt	71,267	80,595	1,053	192,911	345,826
<b>Multinationale Dividende</b>	<b>3,846</b>	<b>0</b>	<b>102</b>	<b>631</b>	<b>4,579</b>
Versicherte	118	214	9	482	823

## WELTWEITE PRÄSENZ

Land	Netzwerk-Mitglied
Albanien	SIGAL UNIQA Group AUSTRIA
Antigua	Sagicor Antigua
Argentinien	HSBC Seguros Argentina S.A.
Argentinien	Prudential Seguros
Aruba	Sagicor Aruba
Australien	Integrity Life
Australien	Resolution Life
Barbados	Sagicor Barbados
Belgien	AG
Belize	Sagicor Belize
Bosnien und Herzegowina	UNIQA Bosnia / Herzegovina
Brasilien	Care Plus Part of Bupa
Brasilien	Icatu Seguros
Bulgarien	UNIQA Insurance Plc.
Chile	Vida Cámara
China	Ping An Health Insurance C <sup>®</sup> of China, Ltd.
China	Ping An
Costa Rica	Aseguradora del Istmo (Adisa), S.A.
Curacao	Sagicor Curacao
Dänemark	Danica Pension
Dominikanische Rep.	Sagicor Dominica
Finnland	Mandatum
Frankreich	Groupama Gan Vie
Deutschland	Alte Leipziger Lebensversicherung a.G.
Deutschland	HALLESCHE Krankenversicherung a.G.
Ghana	Enterprise Life Assurance Company Ltd
Grenada/Carricou	Sagicor Grenada
Griechenland	Interamerican Hellenic Life Insurance
Großbritannien	Canada Life
Großbritannien	Bupa UK
Guadeloupe	Groupama Gan Vie
Guatemala	El Roble
Guyana	Groupama Gan Vie
Honduras	Seguros del Pais
Hong Kong	Manulife (International) Limited
Indonesien	Allianz Life Indonesia
Irland	New Ireland Assurance Company plc
Isle of Man	Candada Life
Italien	UnipolSai Assicurazioni S.p.A.
Jamaika	Sagicor Life
Japan	Asahi Mutual
Jersey and Guernsey	Candada Life
Kanada	Manulife
Kolumbien	Seguros Bolívar
Kosovo	SIGAL UNIQA Group AUSTRIA (Kosovo)
Kroatien	UNIQA osiguranje d.d.

Land	Netzwerk-Mitglied
Lettland	ERGO Life Insurance SE, Latvia
Litauen	ERGO Life Insurance SE
Luxemburg	LALUX Assurances-Vie
Malaysia	Allianz Life Insurance Malaysia Berhad
Martinique	Groupama Gan Vie
Mexiko	Grupo Nacional Provincial, S.A.B.
Monaco	GAN Monaco
Montenegro	UNIQA zivotno osiguranje A.D.
Neuseeland	Resolution Life
Niederlande	Nationale-Nederlanden
Nigeria	Leadway Nigeria
Nordmazedonien	UNIQA Life ad Skopje
Norwegen	Storebrand Livsforsikring AS
Österreich	UNIQA Österreich Versicherungen AG
Panama	Sagicor Panama
Peru	Pacifico Vida
Philippinen	Etiqa
Polen	Aviva Poland
Polen	UNIQA Towarzystwo Ubezpieczen na Zycie
Portugal	Fidelidade
Portugal	Tranquilidade
Rumänien	UNIQA Asigurari de Viata S.A.
Schweden	SPP
Schweiz	Baloise
Serbien	UNIQA nezivotno osiguranje
Singapur	HSBC Life
Slowakei	UNIQA poisťovňa, a.s.
Spanien	España, S.A.
St. Kitts	Sagicor St Kitts
St. Lucia	Sagicor St Lucia
St. Vincent	Sagicor St Vincent
Südafrika	Sanlam
Taiwan	KGI Life Insurance Co., Ltd.
Thailand	FWD Life Insurance
Trinidad & Tobago	Sagicor Trinidad and Tobago
Tschechien	UNIQA pojišťovna, a.s.
Tunesien	Star Assurances
Türkei	Groupama Hayat
Türkei	Groupama Sigorta
U.S.A.	Prudential
Ukraine	UNIQA Life
Ungarn	UNIQA Biztosító Zrt.
Vietnam	Baoviet Insurance Corporation
<i>Expats/TCN Solutions</i>	Bupa Global

## ZENTRALE

### **INSUROPE SC/CV**

Boulevard de Waterloo 16  
1000 Brussels  
BELGIUM

## EMEA

Boulevard de Waterloo 16  
1000 Brussels  
BELGIUM

## APAC

1 Fusionopolis Place  
Level #03-20  
Galaxis West Lobby  
Singapore 138522  
T +65 9670 6266

## AMERICAS

### **INSUROPE SERVICES, INC.**

T +1 917 293 7402

### **INSUROPE BUSINESS SERVICE (SHANGHAI) Co., Ltd.**

Post code 200122  
26<sup>th</sup> Building  
No. 828-838 Zhangyang Road  
Shanghai Free Trade Zone  
PRC